



ธรรมนูญองค์กร

ศูนย์คุณธรรม (องค์การมหาชน)

หลักการ แนวคิดที่เกี่ยวข้อง

- มาตรฐานทางจริยธรรมสำหรับเจ้าหน้าที่ของรัฐ
- ค่านิยมองค์กร (MORAL)
- ยุทธศาสตร์ศูนย์คุณธรรม
- มาตรฐานองค์กรคุณธรรม
- แนวคิดการกำกับดูแลกิจการที่ดี

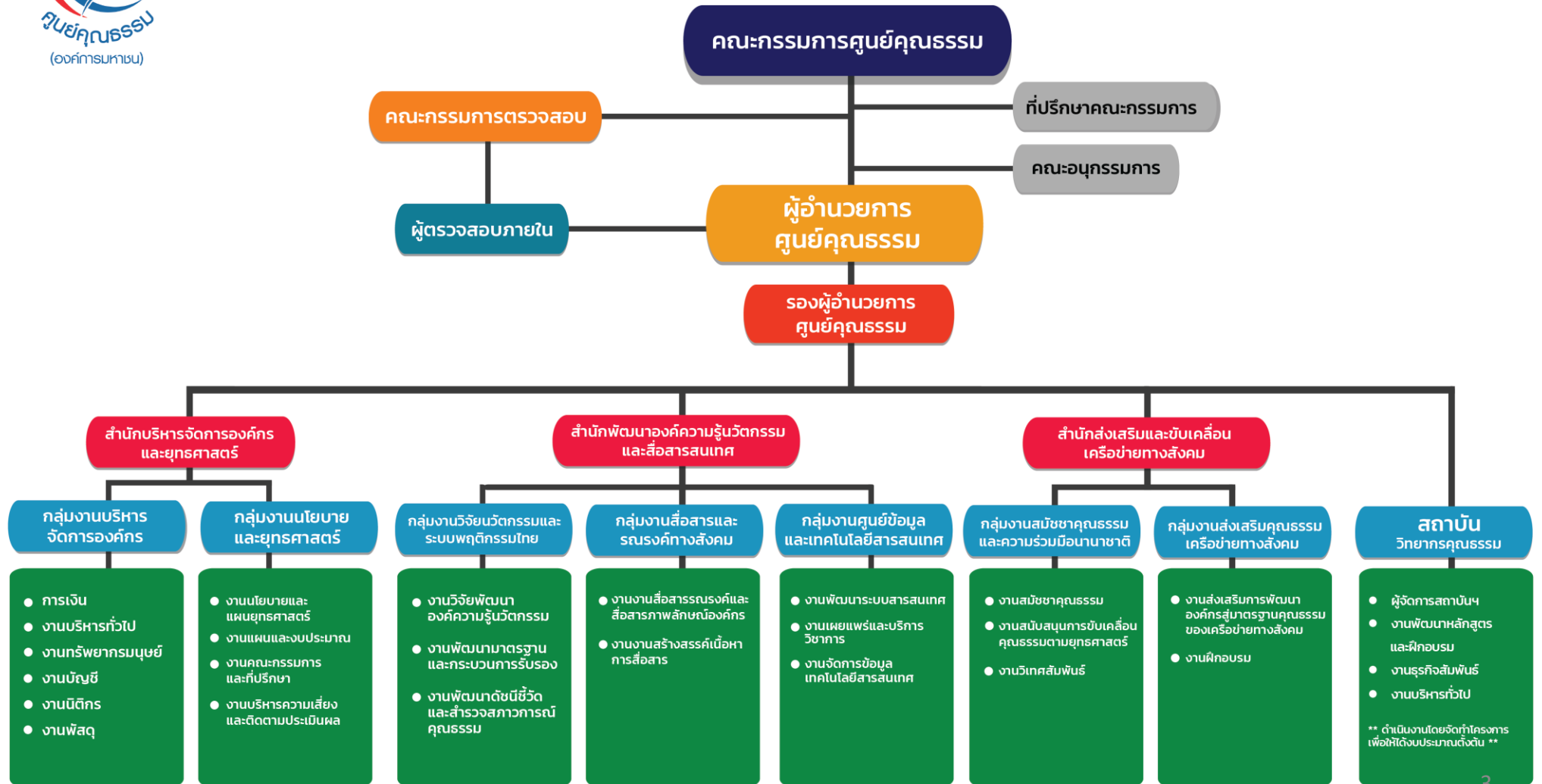
องค์ประกอบการขับเคลื่อนธรรมณูญขององค์กร

- คณะทำงานขับเคลื่อนศูนย์คุณธรรมเป็นองค์กรคุณธรรม (การขับเคลื่อน การจัดทำธรรมณูญด้วยกระบวนการมีส่วนร่วม และการให้คำปรึกษาในการปฏิบัติตามธรรมณูญ)
- คณะผู้บริหารศูนย์คุณธรรม (การกำกับติดตามการปฏิบัติตามธรรมณูญ)
- งานทรัพยากรมนุษย์ (กรณีการกระทำผิดวินัยตามข้อบังคับ และระเบียบที่เกี่ยวข้อง)

หมวดที่ 1 บททั่วไป



โครงสร้างองค์กร ศูนย์คุณธรรม (องค์การมหาชน)



หมวดที่ 1 บททั่วไป

- **วิสัยทัศน์** ตามยุทธศาสตร์ศูนย์คุณธรรม ปี 2566–2570 ศูนย์คุณธรรม “เป็นศูนย์กลางความรู้และนวัตกรรมการขับเคลื่อนคุณธรรมของสังคมไทย”
- **พันธกิจ** “ส่งเสริมและขับเคลื่อนเครือข่ายทางสังคมด้วยองค์ความรู้และนวัตกรรม”
- **ประเด็นยุทธศาสตร์** ส่งเสริมพัฒนาและบริหารจัดการองค์ความรู้และนวัตกรรม/ พัฒนาเครือข่ายและหุ้นส่วนทางสังคมในการขับเคลื่อนส่งเสริมคุณธรรม/พัฒนาต้นแบบคุณธรรมเพื่อการสื่อสารขยายผล
- **ค่านิยมและวัฒนธรรมองค์กร MORAL**

ด้านแนวทางการขับเคลื่อนงาน	ด้านพฤติกรรมบุคลากร
<ul style="list-style-type: none">• Mindset มีความคิดในการทำงานขับเคลื่อนการส่งเสริมคุณธรรมด้วย positive Mindset ที่มีความชัดเจน ตามสภาพบริบทของปัญหาทางเศรษฐกิจ การเมือง และสังคมของประเทศ• Objectivity ทำให้คุณธรรมเป็นเรื่องที่จับต้องได้เป็นทวิสัย มีข้อมูลองค์ความรู้ที่บ่งชี้ เป็นองค์กร• Role model การส่งเสริมผู้นำ/ แบบอย่างที่ดีทางสังคม• Alliance การสร้างความร่วมมือกับภาคีเครือข่ายทางสังคมในการขับเคลื่อนส่งเสริมคุณธรรม• Loyalty เป็นองค์กรที่ความน่าเชื่อถือ มีภูมิคุ้มกัน	<ul style="list-style-type: none">• Mastery การเป็นนายแห่งตน ใช้สติมากกว่าอารมณ์ มีกิริยามารยาทวางตนที่เหมาะสม สร้างความน่าเชื่อถือแก่ตนเองและองค์กร• Originality ริเริ่มสร้างสรรค์ ทุ่มเทศปัญญา ความรู้ความสามารถให้บรรลุผลสำเร็จ• Responsibility ความรับผิดชอบ ปฏิบัติหน้าที่อย่างเต็มกำลังความสามารถไม่ใช้ตำแหน่งหน้าที่หาประโยชน์โดยมิชอบ• Altruism อุทิศตนเพื่อผู้อื่น เสียสละ สร้างความสามัคคี ให้ความช่วยเหลือระหว่างกัน• Leadership ความเป็นผู้นำ อธยาศัยดี ปราศจากอคติ ไม่เลือกปฏิบัติ เป็นธรรม

หมวดที่ 1 บททั่วไป

• หลักปฏิบัติและกลไก


- **ผู้บริหาร เจ้าหน้าที่ และผู้ปฏิบัติงาน** ของศูนย์คุณธรรมต้องศึกษาระบบคุณธรรมขององค์กร ของศูนย์คุณธรรม (องค์การมหาชน) โดยละเอียดถี่ถ้วน และยึดเป็นหลักในการปฏิบัติอย่างเคร่งครัด ถือเป็นวินัยในการปฏิบัติงาน ผู้ละเว้นอาจถูกสอบสวนและลงโทษทางวินัย หรือถูกดำเนินคดีตามกฎหมายในกรณีที่การกระทำนั้นผิดกฎหมายโดยให้เป็นไปตามระเบียบและข้อบังคับของศูนย์ที่เกี่ยวข้อง
- **ผู้บังคับบัญชาตามลำดับชั้น** มีหน้าที่รับผิดชอบกำกับดูแลและสนับสนุนส่งเสริมให้พนักงานในบังคับบัญชา ปฏิบัติตามระบบคุณธรรมขององค์กร ในการปฏิบัติงานที่ศูนย์คุณธรรม อย่างทั่วถึง
- **ผู้บริหาร เจ้าหน้าที่ และผู้ปฏิบัติงาน** ของศูนย์คุณธรรม ต้องปฏิบัติตามจรรยาบรรณในการประกอบวิชาชีพของตนอย่างเคร่งครัด และถือเป็นส่วนหนึ่งของระบบคุณธรรมขององค์กร
- **ผู้บริหาร เจ้าหน้าที่ และผู้ปฏิบัติงาน** ของศูนย์คุณธรรม พึงระลึกละเอียดถี่ถ้วนว่า ไม่อาจกำหนดทุกพฤติกรรม ทุกเหตุการณ์และทุกสถานการณ์ทั้งหมดไว้เป็นแนวทางปฏิบัติในระบบคุณธรรมขององค์กร หากประสบปัญหาในการตัดสินใจหรือการปฏิบัติงานที่มีได้กำหนดไว้ในระบบคุณธรรม ให้ตั้งคำถามเกี่ยวกับการกระทำของตน ดังต่อไปนี้
 - การกระทำนั้นขัดต่อกฎหมายหรือไม่ หากขัดต่อกฎหมายให้ยุติ
 - การกระทำนั้นขัดต่อนโยบายของศูนย์หรือไม่ หากขัดต่อนโยบายให้ยุติ
 - การกระทำนั้นขัดต่อค่านิยมหรือวัฒนธรรมของศูนย์หรือไม่ หากขัดต่อค่านิยมหรือวัฒนธรรมให้ยุติ
 - การกระทำนั้นส่งผลเสีย หรือทำให้เกิดความเสียหายต่อผู้มีส่วนได้ส่วนเสียของศูนย์หรือไม่ หากส่งผลเสียให้ยุติ
 - การกระทำนั้นส่งผลเสียหายต่อภาพลักษณ์ของศูนย์หรือไม่ หากส่งผลเสียให้ยุติ
 - การกระทำนั้นก่อให้เกิดแนวปฏิบัติที่ไม่ดีในอนาคตหรือไม่ หากก่อให้เกิดแนวปฏิบัติที่ไม่ดี ให้ยุติ

กรณีไม่แน่ใจหรือไม่อาจตัดสินใจว่า การกระทำและการตัดสินใจของตนถูกต้องหรือไม่ ควรหาหรือผู้ร่วมงาน ปรีกษาผู้บังคับบัญชาตามลำดับชั้น หรือผู้บริหารแล้วแต่กรณี ผู้บังคับบัญชามีหน้าที่ให้คำแนะนำในขั้นต้นแก่ผู้ใต้บังคับบัญชา

- **นโยบายการร้องเรียน**

- บุคลากรของศูนย์คุณธรรม จะร่วมกันสอดส่องดูแลการปฏิบัติตามธรรมนูญองค์กร ของศูนย์คุณธรรม (องค์การมหาชน) โดยสนับสนุนให้มีการสอบถามกรณีมีข้อสงสัยหรือข้อข้องใจเกี่ยวกับธรรมนูญองค์กร รวมทั้งเปิดโอกาสให้บุคลากรทุกคนร้องเรียนเมื่อพบพฤติกรรมที่ไม่เหมาะสม หรือขัดต่อธรรมนูญองค์กร หรือสอบถามได้ที่คณะทำงานขับเคลื่อนศูนย์คุณธรรมเป็นองค์กรคุณธรรม หรืองานพัฒนาทรัพยากรมนุษย์

คณะกรรมการขับเคลื่อนศูนย์คุณธรรมเป็นองค์กรคุณธรรม



คำสั่งศูนย์คุณธรรม (องค์การมหาชน)
ที่ ๔๒ /๒๕๖๕

เรื่อง แต่งตั้งคณะกรรมการขับเคลื่อนศูนย์คุณธรรมเป็นองค์กรคุณธรรม

ตามที่ ศูนย์คุณธรรมได้ดำเนินงานขับเคลื่อนศูนย์คุณธรรมเป็นองค์กรคุณธรรมมาอย่างต่อเนื่อง จนสามารถบรรลุการเป็นองค์กรคุณธรรมต้นแบบ ตามแนวทางการพัฒนาองค์กรคุณธรรม คณะกรรมการส่งเสริมคุณธรรมแห่งชาติ ตั้งแต่ปี ๒๕๖๓ จนถึงปัจจุบัน รวมถึงสามารถบรรลุการเป็นองค์กรคุณธรรมต้นแบบระดับโดดเด่นได้ ในกรณีนี้เพื่อให้เกิดความต่อเนื่องและสร้างสรรค์ใหม่ในการดำเนินงานขับเคลื่อนศูนย์คุณธรรมเป็นองค์กรคุณธรรม เป็นแบบอย่างที่ดี รวมถึงเป็นการหมุนเวียนเพื่อพัฒนาศักยภาพบุคลากร และเพิ่มความร่วมมือส่วนร่วมในการดำเนินงานขับเคลื่อนองค์กรคุณธรรมของศูนย์คุณธรรมมากขึ้น

อาศัยอำนาจตามความใน พระราชกฤษฎีกาจัดตั้งศูนย์คุณธรรม (องค์การมหาชน) พ.ศ. ๒๕๕๔ แก้ไขเพิ่มเติมโดยพระราชกฤษฎีกาจัดตั้งศูนย์คุณธรรม(องค์การมหาชน) (ฉบับที่ ๒) พ.ศ. ๒๕๖๒ ประกอบกับมติคณะกรรมการขับเคลื่อนศูนย์คุณธรรมเป็นองค์กรคุณธรรม วันที่ ๘ พฤศจิกายน ๒๕๖๕ ศูนย์คุณธรรมจึงมีคำสั่ง ดังนี้

1. ให้ยกเลิกคำสั่งศูนย์คุณธรรม (องค์การมหาชน) ที่ ๐๔๕/๒๕๖๓ ลงวันที่ ๑๔ พฤษภาคม ๒๕๖๓ และคำสั่งศูนย์คุณธรรม (องค์การมหาชน) ที่ ๓๗/๒๕๖๔ ลงวันที่ ๒๓ พฤศจิกายน ๒๕๖๔
๒. แต่งตั้งคณะกรรมการขับเคลื่อนศูนย์คุณธรรมเป็นองค์กรคุณธรรม โดยมีวาระการดำเนินงานคราวละ ๒ ปี นับแต่นั้นในคำสั่งนี้ โดยมีองค์ประกอบและอำนาจหน้าที่ ดังนี้

องค์ประกอบ		
๑) รองศาสตราจารย์ นายแพทย์สุรียเดช หงษ์ไพบูลี	ทริปาดี	ที่ปรึกษา
๒) นางสาววราภรณ์ เอี่ยมวิจิตร		ประธาน
๓) นายธงชัย อูบเสน		รองประธาน
๔) นางสาวปรีชาภรณ์ พูลศรี		รองประธาน
๕) นางสาวอัญชัญ ศรีสง่า		คณะทำงาน
๖) นางสาวเปรมภมล สมใจ		คณะทำงาน
๗) นางสาวสาริณี อุกจิตร์		คณะทำงาน
๘) นายจักราชัย ทองเพชร		คณะทำงาน
๙) นางสาวพัลลภา ฉัตรทอง		คณะทำงาน

/... องค์ประกอบ

-๒-


องค์ประกอบ (ต่อ)		
๑๐) นางสาวภัทริรา วีริยะสกุลธรณ์		คณะทำงาน
๑๑) นางอชญา ศิตะสิงห์		คณะทำงาน
๑๒) นางสาวสุกฤษพร พรหมแสน		คณะทำงาน
๑๓) นางสาวอมรราตี ย่องลา		คณะทำงาน
๑๔) นางสาววิจิรี วิวัชระนะ		คณะทำงาน
๑๕) นางรติกร วิ่งวงศ์		คณะทำงาน
๑๖) นางสาวจินดาวิรัตน์ ทิพโรจน์		คณะทำงานและเลขานุการ
๑๗) นางกฤติณิษฐ์ ประสมพลอย		คณะทำงานและผู้ช่วยเลขานุการ

อำนาจหน้าที่

- ๒.๑ จัดทำแผนปฏิบัติการขับเคลื่อนศูนย์คุณธรรมให้เป็นองค์กรคุณธรรม แบบมีส่วนร่วมทุกระดับ
- ๒.๒ ส่งเสริม สนับสนุน เพื่อการดำเนินการให้กลุ่มงานและบุคลากรศูนย์คุณธรรมทำกิจกรรมต่างๆ ตามแผนงาน หรือตามความเหมาะสม
- ๒.๓ จัดให้มีสรุปทบทวนและจัดการความรู้การขับเคลื่อนศูนย์คุณธรรมให้เป็นองค์กรคุณธรรม และเผยแพร่ รณรงค์เพื่อการขยายผล
- ๒.๔ จัดทำรายงานผลการดำเนินงานเสนอต่อผู้อำนวยความสะดวก อย่างน้อยปีละ ๑ ครั้ง
- ๒.๕ ปฏิบัติงานอื่นตามที่ผู้อำนวยการศูนย์คุณธรรมมอบหมาย

ทั้งนี้ ตั้งแต่บัดนี้เป็นต้นไป

ณ วันที่ ๑๐ พฤศจิกายน พ.ศ. ๒๕๖๕



(รองศาสตราจารย์ นายแพทย์สุรียเดช หงษ์ไพบูลี)
ผู้อำนวยการศูนย์คุณธรรม

หมวดที่ 2 การปฏิบัติตามหลักมาตรฐานจริยธรรม (ตามพระราชบัญญัติมาตรฐานจริยธรรม พ.ศ. 2562)

สำหรับผู้บริหาร เจ้าหน้าที่ และผู้ปฏิบัติงานขององค์การมหาชน โดยที่มาตรฐานทางจริยธรรม หมายถึงหลักเกณฑ์การประพฤติอย่างมีคุณธรรมของเจ้าหน้าที่รัฐ ประกอบด้วย

ข้อ	มาตรฐานจริยธรรม
1	ยึดมั่นในสถาบันหลักของประเทศ ได้แก่ ชาติ ศาสนา พระมหากษัตริย์ และการปกครองระบอบประชาธิปไตย อันมีพระมหากษัตริย์ทรงเป็นประมุข
2	ซื่อสัตย์สุจริตมีจิตสำนึกที่ดี และรับผิดชอบต่อหน้าที่
3	กล้าตัดสินใจและทำสิ่งที่ถูกต้องชอบธรรม
4	คิดถึงประโยชน์ส่วนรวมมากกว่าส่วนตัว และมีจิตสาธารณะ
5	มุ่งผลสัมฤทธิ์ของงาน
6	ปฏิบัติหน้าที่อย่างเป็นธรรมและไม่เลือกปฏิบัติ
7	ดำรงตนเป็นแบบอย่างที่ดี และรักษาภาพลักษณ์ของทางราชการ

หมวดที่ 2 การปฏิบัติตามหลักมาตรฐานจริยธรรม สำหรับผู้บริหาร เจ้าหน้าที่ และผู้ปฏิบัติงานขององค์การมหาชน

ข้อ	มาตรฐานจริยธรรม	ข้อควรทำ (Do)	ข้อไม่ควรทำ (Don't)
1	ยึดมั่นในสถาบันหลักของประเทศไทย ได้แก่ ชาติ ศาสนา พระมหากษัตริย์ และการปกครองระบอบประชาธิปไตยอันมีพระมหากษัตริย์ทรงเป็นประมุข	<p>2.1.1 ประพฤติปฏิบัติตนในฐานะพลเมืองที่ดีของประเทศ แสดงออกถึงความเคารพ เกิดคุณและรักษาไว้ซึ่งสถาบันพระมหากษัตริย์</p> <p>2.1.2 ปฏิบัติตามหลักศาสนาที่ตนนับถือ และเคารพในความแตกต่างของการนับถือศาสนา มีส่วนร่วมในการการปฏิบัติศาสนกิจ สืบทอดและทำนุบำรุงศาสนาอย่างสม่ำเสมอ</p>	<p>2.1.1 แสดงการต่อต้าน หรือกระทำการอันอาจเป็นปฏิปักษ์ต่อการปกครองระบบประชาธิปไตยอันมีพระมหากษัตริย์ทรงเป็นประมุข</p> <p>2.1.2 แสดงออกในลักษณะการดูหมิ่นเหยียดหยาม สถาบันหลักของประเทศไทย</p>

ข้อ	มาตรฐานจริยธรรม	ข้อควรทำ (Do)	ข้อไม่ควรทำ (Don't)
2	ซื่อสัตย์สุจริตมีจิตสำนึกที่ดี และรับผิดชอบต่อหน้าที่	<p>2.2.1 ประพฤติตนตามกฎระเบียบขององค์กร และปฏิบัติหน้าที่ด้วยความจริงใจ ตรงไปตรงมา ไม่กระทำการแสวงหาประโยชน์โดยมิชอบในงานหรือหน้าที่ของตน</p> <p>2.2.2 ปฏิบัติหน้าที่อย่างเต็มความสามารถด้วยความซื่อสัตย์สุจริต โปร่งใส วางตนเป็นกลาง ถูกต้องชอบธรรม ไม่แสวงหาผลประโยชน์อันมิชอบในงานไม่ว่าทางตรงหรือทางอ้อม และรักษาความลับของทางราชการ</p>	<p>2.2.1 ไม่ปฏิบัติตามกฎระเบียบขององค์กร</p> <p>2.2.2 ใช้เวลาและทรัพยากรของทางราชการเพื่อไปทำงานภายนอกให้ผลประโยชน์กับตนเองและครอบครัว</p> <p>2.2.3 เลี่ยงหรือปฏิเสธความรับผิดชอบ กล่าวโทษผู้อื่นเมื่อเกิดข้อผิดพลาด</p>

หมวดที่ 2 การปฏิบัติตามหลักมาตรฐานจริยธรรม สำหรับผู้บริหาร เจ้าหน้าที่ และผู้ปฏิบัติงานขององค์การมหาชน

ข้อ	มาตรฐานจริยธรรม	ข้อควรทำ (Do)	ข้อไม่ควรทำ (Don't)
3	กล้าตัดสินใจและทำสิ่งที่ถูกต้องชอบธรรม	<p>2.3.1 กล้าแจ้งเหตุหรือร้องเรียนเมื่อพบเห็นการกระทำผิด แม้ผู้กระทำผิดจะปฏิบัติงานในหน้าที่ตามกฎหมายหลักวิชาการ และจรรยาบรรณวิชาชีพ รวมถึงกล้าและยืนหยัดคัดค้านหรือโต้แย้งคำสั่งที่ไม่ถูกต้องหรือไม่ชอบด้วยกฎหมายของผู้บังคับบัญชาหรือผู้มีอำนาจป็นเพื่อนร่วมงาน หรือผู้บังคับบัญชาในหน่วยงานเดียวกัน</p> <p>2.3.2 กล้ายอมรับผลดี และผลเสียที่เกิดจากการกระทำของตนเองรับผิดชอบต่อการตัดสินใจและการกระทำของตนเอง ตลอดจนสามารถชี้แจงหรืออธิบายในสิ่งที่ตนได้ตัดสินใจและกระทำอย่างมีเหตุผล</p>	<p>2.3.1 หลีกเลียงกฎหมายและกฎระเบียบขององค์กร หรือใช้ช่องว่างทางกฎหมายและกฎระเบียบขององค์กรเพื่อเอื้อประโยชน์ให้แก่ตนเองหรือผู้อื่น</p> <p>2.3.2 เพิกเฉยต่อเครือข่ายที่ถูกละเมิดหรือได้รับการปฏิบัติที่ไม่เป็นธรรม</p> <p>2.3.3 ละเลย เพิกเฉย หรือปกปิดเมื่อพบเห็นการทุจริตประพฤติมิชอบ การเรียกรับหรือให้สินบนหรือผลประโยชน์ในรูปแบบใด ๆ</p>

หมวดที่ 2 การปฏิบัติตามหลักมาตรฐานจริยธรรม สำหรับผู้บริหาร เจ้าหน้าที่ และผู้ปฏิบัติงานขององค์การมหาชน

ข้อ	มาตรฐานจริยธรรม	ข้อควรทำ (Do)	ข้อไม่ควรทำ (Don't)
4	คิดถึงประโยชน์ส่วนรวมมากกว่าส่วนตัว และมีจิตสาธารณะ	<p>2.4.1 มีจิตอาสา จิตสาธารณะ โดยเสียสละและอุทิศตนในการช่วยเหลือสังคมหรือกระทำการอันเป็นประโยชน์ส่วนรวม</p> <p>2.4.2 มีจิตอาสา ช่วยเหลือ เกื้อกูล และมีส่วนร่วมในกิจกรรมขององค์กร</p> <p>2.4.3 รักษาและเสริมสร้างความสามัคคีระหว่างผู้ร่วมงาน พร้อมทั้งให้ความช่วยเหลือเกื้อกูลซึ่งกันและกัน</p> <p>2.4.4 แยกเรื่องส่วนตัวออกจากหน้าที่การงาน</p>	<p>2.4.1 เอาเปรียบเพื่อนร่วมงานและองค์กร</p> <p>2.4.2 เพิกเฉยหลักเลียงละเว้นการอุทิศตนในการช่วยเหลือสังคม</p> <p>2.4.3 มือไม่พาย เอาเท้าราน้ำ สร้างความแตกแยกในหมู่คณะ</p>

หมวดที่ 2 การปฏิบัติตามหลักมาตรฐานจริยธรรม สำหรับผู้บริหาร เจ้าหน้าที่ และผู้ปฏิบัติงานขององค์การมหาชน

ข้อ	มาตรฐาน จริยธรรม	ข้อควรทำ (Do)	ข้อไม่ควรทำ (Don't)
5	มุ่งผลสัมฤทธิ์ ของงาน	<p>2.5.1 ปฏิบัติงานด้วยความรับผิดชอบ มุ่งมั่น ขยัน อดทน เพื่อให้งานบรรลุผลสำเร็จตามเป้าหมายทันตามกำหนดเวลา โดยได้ผลลัพธ์อย่างคุ้มค่า ทั้งในส่วนของการใช้เงิน เวลา และทรัพยากร</p> <p>2.5.2 ปฏิบัติงานตามบทบาทหน้าที่ของตนเอง ให้บรรลุผลสำเร็จตามเป้าหมาย (โดยไม่สนใจเสียงนก เสียงกา)</p> <p>2.5.3 ปฏิบัติหน้าที่ด้วยความรับผิดชอบและเอาใจใส่ในหน้าที่</p>	<p>2.5.1 เพิกเฉยหรือละเลย ต่อหน้าที่ที่รับผิดชอบ</p> <p>2.5.2 ไม่ใช้ทักษะและสมรรถนะอย่างเต็มที่ ในการทำงานที่รับผิดชอบอย่างมืออาชีพได้ผลลัพธ์ตามเป้าหมาย</p> <p>2.5.3 ละทิ้งงานในหน้าที่ หรือหาวิธีการให้งานในส่วนที่ตนรับผิดชอบไปให้เพื่อนร่วมงานทำแทนเมื่อเห็นว่างานนั้น อาจไม่สำเร็จภายในระยะเวลาที่กำหนดหรืองานนั้นมีความยุ่งยากซับซ้อน มีปัญหาอุปสรรค หรือกรณีอื่น ๆ</p>

หมวดที่ 2 การปฏิบัติตามหลักมาตรฐานจริยธรรม สำหรับผู้บริหาร เจ้าหน้าที่ และผู้ปฏิบัติงานขององค์การมหาชน

ข้อ	มาตรฐานจริยธรรม	ข้อควรทำ (Do)	ข้อไม่ควรทำ (Don't)
6	ปฏิบัติหน้าที่อย่างเป็นธรรมและไม่เลือกปฏิบัติ	2.6.1 ปฏิบัติหน้าที่ด้วยความเสมอภาค ต่อผู้รับบริการทั้งภายในและภายนอกองค์กร	2.6.1 แสดงออกซึ่งกิริยาอาการและวาจาในการปฏิบัติงาน และให้บริการประชาชนโดยมีอคติ ไม่ลำเอียง และยอมรับความแตกต่าง รวมทั้งส่อไปทางดูหมิ่นเหยียดหยาม ไม่เคารพในศักดิ์ศรีความเป็นมนุษย์

ข้อ	มาตรฐานจริยธรรม	ข้อควรทำ (Do)	ข้อไม่ควรทำ (Don't)
7	ดำรงตนเป็นแบบอย่างที่ดี และรักษาภาพลักษณ์ของทางราชการ	2.7.1 ประพฤติตนให้เหมาะสมกับการเป็นผู้ปฏิบัติงานในหน่วยงานของรัฐ ทั้งกิริยามารยาท การวางตนเพื่อสร้างความน่าเชื่อถือให้แก่ตนเองและหน่วยงาน 2.7.2 ปฏิบัติตามระเบียบปฏิบัติ กฎหมาย จรรยาบรรณตามวิชาชีพ มาตรฐานหรือข้อบังคับหรือข้อกำหนดเกี่ยวกับจริยธรรมของหน่วยงาน	2.7.1 ประพฤติปฏิบัติตนตามความพึงพอใจส่วนตัวโดยไม่คำนึงถึงหลักกฎหมาย หลักวิชาการ และแนวปฏิบัติที่เกี่ยวข้อง 2.7.2 นำเรื่องภายในสำนักและกลุ่มงาน ไปสื่อสารภายนอกให้ได้รับความเสียหาย 2.7.3 ประพฤติตนอันก่อให้เกิดความเสื่อมเสียต่อตำแหน่งหน้าที่และหน่วยงาน

หมวดที่ 3 การปฏิบัติตนตามค่านิยมและวัฒนธรรมองค์กร

สำหรับผู้บริหาร เจ้าหน้าที่ และผู้ปฏิบัติงานขององค์การมหาชน โดยที่ค่านิยมและวัฒนธรรมองค์กร เป็นคุณค่าหลัก (Core values) และแนวปฏิบัติตนของบุคลากรศูนย์คุณธรรมในทุกกระดับ ที่ยึดถือเป็นวิถีชีวิตในการดำเนินงานร่วมกัน (Shared Value) ได้แก่ MORAL

	ข้อควรทำ (Do)	ข้อไม่ควรทำ (Don't)
Mastery การเป็นนายแห่งตน ใช้สติ มากกว่าอารมณ์ มี กิริยามารยาทวางตนที่ เหมาะสม สร้างความน่าเชื่อถือ แก่ตนเองและองค์กร	3.1.1 ปฏิบัติงานโดยอยู่บนพื้นฐานของข้อมูล และความรู้ มีสติ ไม่ใช้อารมณ์แก้ปัญหา คิดก่อน พูด ก่อนทำ 3.1.2 ควบคุมสติ ระวังอารมณ์ มีกิริยามารยาท วางตนที่เหมาะสม 3.1.3 ไม่เชื่อข่าวลือ โดยไม่คิดวิเคราะห์	3.1.1 ปฏิบัติงานโดยอิงอยู่บนความรู้สึกส่วนตัว ขาดสติ ใช้อารมณ์ตัดสินปัญหา ไม่พูดก่อนคิด 3.1.2 นำความคิดเห็นที่ขัดแย้ง หรือแตกต่าง ไปขยายผล ภายนอก หรือไปสร้างความแตกแยก ให้เกิดความเสียหาย ต่อบุคคลหรือองค์กร 3.1.3 แสดงกิริยาจากก้าวร้าว

หมวดที่ 3 การปฏิบัติตนตามค่านิยมและวัฒนธรรมองค์กร

สำหรับผู้บริหาร เจ้าหน้าที่ และผู้ปฏิบัติงานขององค์การมหาชน โดยที่ค่านิยมและวัฒนธรรมองค์กร เป็นคุณค่าหลัก (Core values) และแนวปฏิบัติตนของบุคลากรศูนย์คุณธรรมในทุกกระดับ ที่ยึดถือเป็นวิถีชีวิตในการดำเนินงานร่วมกัน (Shared Value) ได้แก่ MORAL

	ข้อควรทำ (Do)	ข้อไม่ควรทำ (Don't)
Originality ริเริ่มสร้างสรรค์ ทุ่มเทศปัญญา ความรู้ความสามารถให้บรรลุผลสำเร็จ	3.2.1 รับฟังความคิดเห็นและไอเดียใหม่ กล้าคิด กล้า ทำ ในสิ่งที่ถูกต้องตามหลักคุณธรรม 3.2.2 นำความสามารถมาใช้ในการสร้างสรรค์งาน ใหม่ๆและพัฒนางานที่รับผิดชอบอย่างสม่ำเสมอที่เป็น ประโยชน์ต่อองค์กร 3.2.3 ทบทวนวิธีการทำงานของตนเองและทีมงาน อย่างสม่ำเสมอพัฒนาศักยภาพ ความรู้ความสามารถ ให้บรรลุสำเร็จในงาน	3.2.1 ตัดสินความคิดเห็นของผู้อื่น เพียงเพราะไม่ตรงกับความคิดเห็น ของตนเอง

หมวดที่ 3 การปฏิบัติตนตามค่านิยมและวัฒนธรรมองค์กร

สำหรับผู้บริหาร เจ้าหน้าที่ และผู้ปฏิบัติงานขององค์การมหาชน โดยที่ค่านิยมและวัฒนธรรมองค์กร เป็นคุณค่าหลัก (Core values) และแนวปฏิบัติตนของบุคลากรศูนย์คุณธรรมในทุกกระดับ ที่ยึดถือเป็นวิถีชีวิตในการดำเนินงานร่วมกัน (Shared Value) ได้แก่ MORAL

	ข้อควรทำ (Do)	ข้อไม่ควรทำ (Don't)
Responsibility ความรับผิดชอบ ปฏิบัติหน้าที่อย่างเต็มกำลังความสามารถไม่ใช้ตำแหน่งหน้าที่หาประโยชน์โดยมิชอบ	3.3.1 ปฏิบัติงานที่รับผิดชอบอย่างถูกต้องชอบธรรมอย่างเต็มความสามารถ ตามแนวทาง ระเบียบ หรือ ข้อตกลง ทั้งในการปฏิบัติงานและการอยู่ร่วมกัน	3.3.1 แอบอ้างหรือใช้ตำแหน่งหน้าที่ไปหาประโยชน์โดยมิชอบ 3.3.2 ใช้ตำแหน่งหน้าที่หาประโยชน์โดยมิชอบแสวงหาผลประโยชน์ของตนเองและพวกพ้องจากตำแหน่งหน้าที่

หมวดที่ 3 การปฏิบัติตนตามค่านิยมและวัฒนธรรมองค์กร

สำหรับผู้บริหาร เจ้าหน้าที่ และผู้ปฏิบัติงานขององค์การมหาชน โดยที่ค่านิยมและวัฒนธรรมองค์กร เป็นคุณค่าหลัก (Core values) และแนวปฏิบัติตนของบุคลากรศูนย์คุณธรรมในทุกกระดับ ที่ยึดถือเป็นวิถีชีวิตในการดำเนินงานร่วมกัน (Shared Value) ได้แก่ MORAL

	ข้อควรทำ (Do)	ข้อไม่ควรทำ (Don't)
Altruism อุตุนเพื่อผู้อื่น เสียสละ สร้างความสามัคคี ให้ ความช่วยเหลือระหว่างกัน	3.4.1 ช่วยเหลือกิจกรรมส่วนรวมขององค์กร ชุมชน หรือสังคม 3.4.2 เข้าร่วมกิจกรรมของเครือข่ายทางสังคม ตามความเหมาะสม หรือโอกาส 3.4.3 ทำงานเป็นทีม สร้างความสามัคคี ให้ความร่วมมือกับกิจกรรมขององค์กรเสียสละให้ความช่วยเหลือระหว่างกัน	3.4.1 เห็นแก่ตัวและทอดทิ้งภาระงานให้เพื่อนร่วมงาน 3.4.2 ยุยงให้เกิดความแตกแยก 3.4.3 ตกปากรับคำหรือไปตกลงกับเครือข่าย หรือผู้รับบริการภายนอก โดยที่ไม่ได้ปรึกษาหารือกับทีมงานหรือผู้บังคับบัญชา 3.4.4 นำเรื่องที่เป็นความเสียหายของเครือข่าย มาประจาน หรือพูดสื่อสารกับอีกฝ่าย ให้เกิดความเสียหาย 3.4.5 ไม่ให้เกียรติ ใส่ใจผู้อื่น ไม่รับฟังความเห็นที่แตกต่าง ใช้อคติ

หมวดที่ 3 การปฏิบัติตนตามค่านิยมและวัฒนธรรมองค์กร

สำหรับผู้บริหาร เจ้าหน้าที่ และผู้ปฏิบัติงานขององค์การมหาชน โดยที่ค่านิยมและวัฒนธรรมองค์กร เป็นคุณค่าหลัก (Core values) และแนวปฏิบัติตนของบุคลากรศูนย์คุณธรรมในทุกกระดับ ที่ยึดถือเป็นวิถีชีวิตในการดำเนินงานร่วมกัน (Shared Value) ได้แก่ MORAL

	ข้อควรทำ (Do)	ข้อไม่ควรทำ (Don't)
Leadership ความเป็นผู้นำ อริยาศยดี ปราศจากอคติ ไม่เลือกปฏิบัติ เป็นธรรม	<p>3.5.1 กล้าคิด กล้านำเสนอในสิ่งที่ถูกต้องหรือต่อยอดจากของเดิม เพื่อการพัฒนางานหรือพัฒนาองค์กร โดยรับผิดชอบต่อผลที่เกิดขึ้น</p> <p>3.5.2 เป็นเหตุเป็นผล และกล้ารับผิดชอบในผลที่เกิดขึ้น ปฏิบัติกับทุกคนในองค์กรด้วยความเท่าเทียมกัน</p> <p>3.5.3 อริยาศยดี ปราศจากอคติ ไม่เลือกปฏิบัติ เป็นธรรม เข้าอกเข้าใจ เมตตา รักเอ็นดู ใส่ใจ ให้อภัย</p>	<p>3.5.1 เลือกปฏิบัติทำดีเฉพาะผู้บังคับบัญชาเท่านั้น ปฏิเสธ หลีกเลียงทำงานประจำ และงานอื่นที่ได้รับมอบหมาย</p> <p>3.5.2 ถือความคิดของตนเองเป็นใหญ่ฟังความข้างเดียว</p> <p>3.5.3 ไม่มีเหตุผล ไม่กล้ารับผิดชอบในข้อผิดพลาดที่เกิดขึ้น</p>

หมวดที่ 4 การปฏิบัติตามคุณธรรมหลัก 5 ประการ สำหรับผู้บริหาร เจ้าหน้าที่ และผู้ปฏิบัติงานขององค์การมหาชน

	ข้อควรทำ (Do)	ข้อไม่ควรทำ (Don't)
พอเพียง ความพอประมาณ ความมี เหตุผลรอบรู้รอบคอบ การมีภูมิคุ้มกัน	4.1.1 ใช้ทรัพยากรอย่างคุ้มค่า (ปิดไฟ ปิดแอร์ เมื่อไม่ใช้งาน) 4.1.2 ลดการใช้ทรัพยากรโดยปฏิบัติงานผ่าน ระบบสารสนเทศมากขึ้น	4.1.1 นำทรัพยากรขององค์กรไปใช้ในเรื่อง ส่วนตัว 4.1.2 ใช้ทรัพยากร งบประมาณขององค์กร อย่างฟุ่มเฟือย ไม่มีประสิทธิภาพ

	ข้อควรทำ (Do)	ข้อไม่ควรทำ (Don't)
วินัย การปฏิบัติตาม ข้อตกลง กฎกติกา และ แบบแผน การทำหน้าที่ ของสมาชิกในองค์กร (ภายในองค์กร) ความ รับผิดชอบต่อผู้มีส่วนได้ ส่วนเสีย	4.2.1 ปฏิบัติตามกฎระเบียบและข้อปฏิบัติ แนว ปฏิบัติขององค์กร และแบบแผนที่ตกลงกันไว้ 4.2.2 ส่งงานตรงเวลา ตามข้อตกลง	4.2.1 ไม่รับผิดชอบต่อผู้มีส่วนได้ส่วนเสียและ สมาชิกในองค์กร

หมวดที่ 4 การปฏิบัติตนตามคุณธรรมหลัก 5 ประการ สำหรับผู้บริหาร เจ้าหน้าที่ และผู้ปฏิบัติงานขององค์การมหาชน

	ข้อควรทำ (Do)	ข้อไม่ควรทำ (Don't)
สุจริต ความโปร่งใส และ ธรรมาภิบาลขององค์กร	4.3.2 ปฏิบัติหน้าที่อย่างถูกต้อง ตรงไปตรงมา โปร่งใส ตรวจสอบได้	4.3.1 เอื้อประโยชน์ต่อพวกพ้องตนเอง

	ข้อควรทำ (Do)	ข้อไม่ควรทำ (Don't)
จิตอาสา การทำกิจกรรม ที่เป็นประโยชน์ต่อผู้อื่น และองค์กรด้วยความ สมัครใจไม่หวัง ผลตอบแทน	4.4.1 เข้าร่วมกิจกรรมเพื่อสังคมตามความสนใจ หรือร่วม กิจกรรมบำเพ็ญประโยชน์ต่อสาธารณะขององค์กร 4.4.2 ช่วยเหลือผู้อื่น ด้วยความเต็มใจ อย่างสม่ำเสมอ	4.4.1 นิ่งเฉยต่อกิจกรรมช่วยเหลือสังคมและ องค์กร

	ข้อควรทำ (Do)	ข้อไม่ควรทำ (Don't)
กตัญญู การสำนึกความดี และการตอบแทนความดี	4.5.1 ร่วมกันสร้างวัฒนธรรมการทำงานที่ไว้วางใจซึ่งกันและ กัน มีน้ำใจเอื้อเฟื้อเผื่อแผ่และชื่นชมยินดีกับความสำเร็จของ ผู้อื่น 4.5.2 ภาคภูมิใจต่อองค์กรของตนเอง	4.5.1 กล่าวถึงองค์กรในทางไม่ดี ไม่ว่าจะร้ายหรือ ดูถูกองค์กรของตนเอง 4.5.2 ไม่สำนึกในบทบาทหน้าที่ในฐานะเจ้าหน้าที่ ของศูนย์คุณธรรม

หมวดที่ 5 แนวปฏิบัติตนเพื่อต่อต้านการทุจริต คอร์รัปชันของศูนย์คุณธรรม

5.1 ITA หรือการประเมินคุณธรรมและความโปร่งใสในการดำเนินงานของหน่วยงานภาครัฐ

ประกอบด้วย 10 ตัวชี้วัด ดังนี้

- ตัวชี้วัดที่ 1 การปฏิบัติหน้าที่
 - ตัวชี้วัดที่ 2 การใช้งบประมาณ
 - ตัวชี้วัดที่ 3 การใช้อำนาจ
 - ตัวชี้วัดที่ 4 การใช้ทรัพย์สินของทางราชการ
 - ตัวชี้วัดที่ 5 การแก้ไขปัญหาการทุจริต
 - ตัวชี้วัดที่ 6 คุณภาพการดำเนินงาน
 - ตัวชี้วัดที่ 7 ประสิทธิภาพการสื่อสาร
 - ตัวชี้วัดที่ 8 การปรับปรุงระบบการทำงาน
 - ตัวชี้วัดที่ 9 การเปิดเผยข้อมูล
 - ตัวชี้วัดที่ 10 การป้องกันการทุจริต
- หลักเกณฑ์การประเมิน ITA ประกอบด้วย 3 เครื่องมือ
 - แบบวัดการรับรู้ของผู้มีส่วนได้ส่วนเสียภายใน (Internal Integrity and Transparency Assessment :IIT)
 - แบบวัดการรับรู้ของผู้มีส่วนได้ส่วนเสียภายนอก (External Integrity and Transparency Assessment: EIT)
 - แบบตรวจการเปิดเผยข้อมูลสาธารณะ (Open Data Integrity and Transparency Assessment: OIT)

หมวดที่ 5 แนวปฏิบัติตนเพื่อต่อต้านการทุจริต คอร์รัปชันของศูนย์คุณธรรม

5.2 No gift policy

ข้อกฎหมาย ระเบียบ ประกาศ หลักเกณฑ์ที่เกี่ยวข้อง

- พระราชบัญญัติประกอบรัฐธรรมนูญว่าด้วยการป้องกันและปราบปรามการทุจริต พ.ศ. 2561 มาตรา 128 ห้ามมิให้เจ้าพนักงานของรัฐผู้ใดรับทรัพย์สินหรือประโยชน์อื่นใดอันอาจคำนวณเป็นเงินได้จากผู้ใด นอกเหนือจากทรัพย์สินหรือประโยชน์อันควรได้ตามกฎหมาย กฎ หรือข้อบังคับที่ออกโดยอาศัยอำนาจตามบทบัญญัติแห่งกฎหมาย เว้นแต่การรับทรัพย์สินหรือประโยชน์อื่นใดตามธรรมเนียมจรรยาตาม หลักเกณฑ์ที่คณะกรรมการ ป.ป.ช. กำหนด
- ประกาศศูนย์คุณธรรม (องค์การมหาชน) นโยบายการไม่รับและไม่ให้ของขวัญและของกำนัลทุกชนิดจากการปฏิบัติหน้าที่ (No Gift Policy) ผู้อำนวยการ ผู้บริหาร และเจ้าหน้าที่ศูนย์คุณธรรมทุกคนยืนยันการไม่รับและไม่ให้ของขวัญและของกำนัลทุกชนิด ทั้งก่อน ขณะ และหลังการปฏิบัติหน้าที่ (No Gift Policy) เพื่อเป็นการป้องกัน และหลีกเลี่ยงการกระทำอันอาจมีผลต่อการตัดสินใจในการปฏิบัติหน้าที่หรืออาจนำไปสู่การทุจริตและประพฤติมิชอบทั้งในปัจจุบันและอนาคต

ติดต่อสอบถามข้อมูลเพิ่มเติม



ศูนย์คุณธรรม (องค์การมหาชน)

เลขที่ 69 อาคารวิทยาลัยการจัดการ มหาวิทยาลัยมหิดล (CMMU)
ชั้น 16-17 ถ.วิภาวดีรังสิต แขวงสามเสนใน เขตพญาไท กรุงเทพฯ 10400

โทรศัพท์ : 0-2644-9900 Fax. : 0-2644-4901 E-Mail : info@moralcenter.or.th, Saraban@moralcenter.or.th